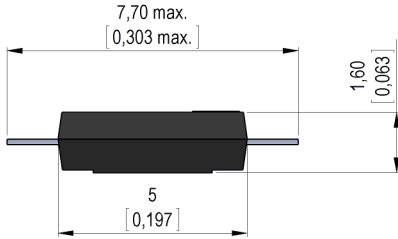


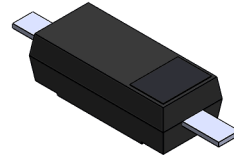
Dimensions mm[inch]

tolerances according to DIN ISO 2768-m
 Toleranzen gem. DIN ISO 2768-m

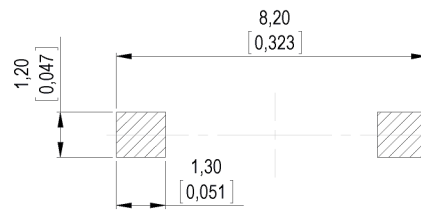
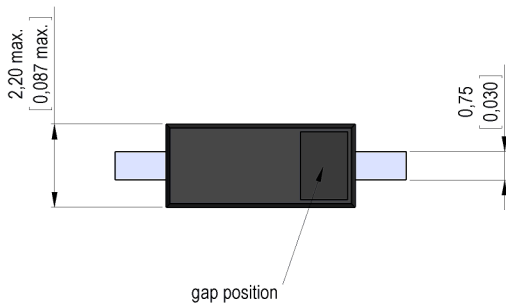


Isometric

Scale 5:1
 Maßstab 5:1

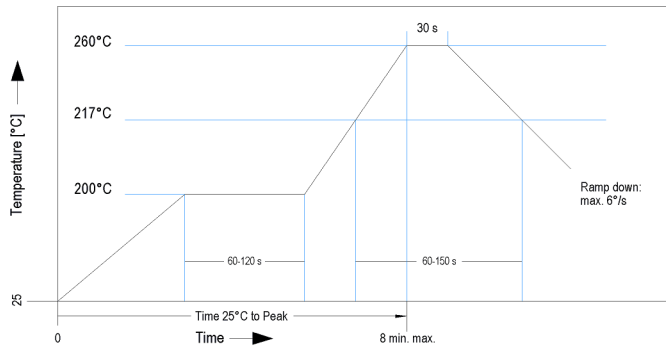


Recommended PCB Pad Layout

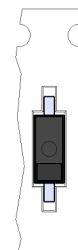
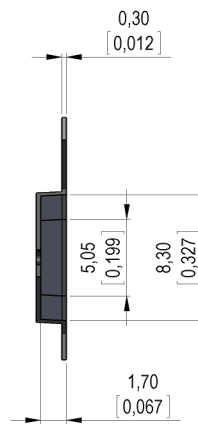
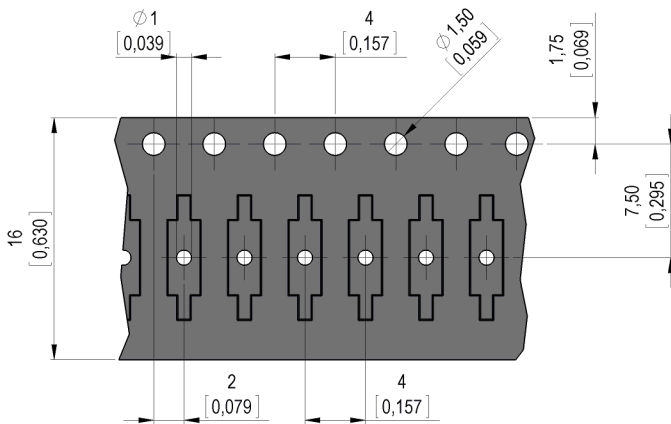


Solder Reflow Profile

reflow soldering conditions according to JEDEC norm J-STD 020D.1



Packaging



Gap position opposite to the sprocket holes.



Products for tomorrow...

Europe: +49 / 7731 8399 0 | Email: info@meder.com
USA: +1 / 508 295 0771 | Email: salesusa@meder.com
Asia: +852 / 2955 1682 | Email: salesasia@meder.com

Artikel Nr.:
9240000010
Artikel:
MK24-A-1

Magnetische Eigenschaften	Bedingung	Min	Soll	Max	Einheit
Anzugserregung (konf.)	Reedkontakt konfektioniert phys. bedingte Toleranz +/- 1 AT	22		55	AT
Prüfmittel	Prüfung 100%	KMS11+AP66			
Anzug in milliTesla (konf.)	MS150 - phys. bedingte Toleranz +/- 0,1mT	1,8		4,5	mT

Kontaktdaten 04	Bedingung	Min	Soll	Max	Einheit
Schaltleistung (< 10 AT)	Kombinationen von Schalt-Spannung und -Strom dürfen die max. Schaltleistung nicht übersteigen			1	W
Schaltspannung	DC or Peak AC			30	V
Schaltstrom (< 10 AT)	DC or Peak AC			0,1	A
Transportstrom (< 10 AT)	DC or Peak AC			0,3	A
Kontaktwiderstand statisch(<10AT)	bei 40% Übererregung Anfangswert			250	mOhm
Isolationswiderstand	RH <45 %, 100 Volt Messspannung	10			GOhm
Durchbruchspannung (< 10 AT)	gemäß IEC 255-5	60			VDC
Schaltzeit inklusive Prellen (<10AT)	gemessen mit 40% Übererregung			0,25	ms
Abfallzeit	gemessen ohne Spulenerregung			0,15	ms
Kapazität	@ 10 kHz über offenem Kontakt		0,1		pF

Produktspezifische Daten	Bedingung	Min	Soll	Max	Einheit
Reach / RoHS Konformität			ja		

Umweltdaten	Bedingung	Min	Soll	Max	Einheit
Schock	1/2 Sinus, Dauer 11ms, in 3 Achsen			15	g
Vibration	von 10 - 2000 Hz			10	g
Arbeitstemperatur		-40		115	°C
Lagertemperatur		-55		115	°C
Löttemperatur Tsold	Reflow gemäß IPC/JEDEC J-STD-020			260	°C
Waschfähigkeit			Fluxdicht		

Allgemeine Daten	Bedingung	Min	Soll	Max	Einheit
Bemerkung		Pick & place Kraft darf 25cN nicht überschreiten!			
Verpackung		T&R á 2000 Stk. / Tray H20			

Änderungen im Sinne des technischen Fortschritts bleiben vorbehalten

Neuanlage am: 30.06.09 Neuanlage von: THAUKE
Letzte Änderung: 12.07.12 Letzte Änderung: THAUKE

Freigegeben am: 03.11.09 Freigegeben von: JHEYDER
Freigegeben am: 12.07.12 Freigegeben von: AWEBER

Version: 7