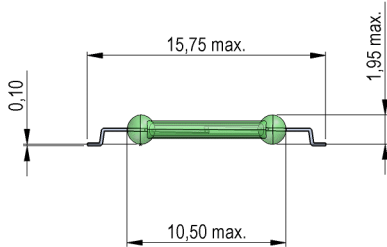


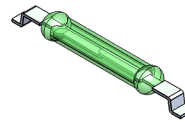


**Dimensions mm[inch]**  
tolerances according to DIN ISO 2768-m  
Toleranzen gem. DIN ISO 2768-m

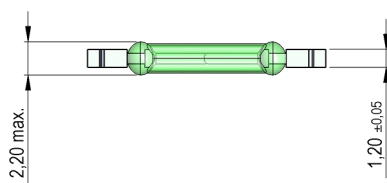


**Isometric**

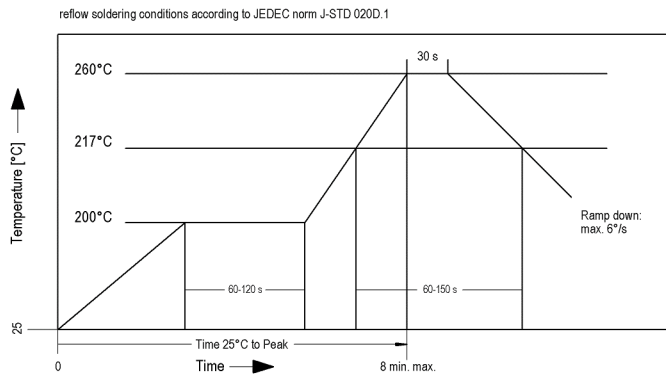
Scale 2:1  
Maßstab 2:1



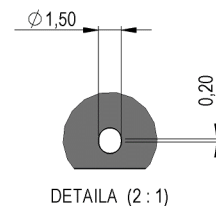
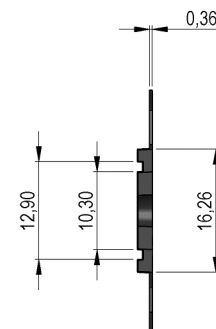
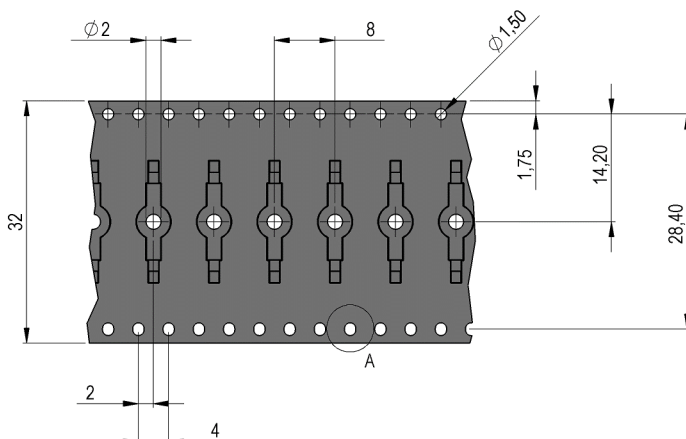
**Recommended PCB Pad Layout**



**Solder Reflow Profile**



**Packaging**





Europe: +49 / 7731 8399 0

| Email: info@standexmeder.com

USA: +1 / 508 295 0771

| Email: salesusa@standexmeder.com

Asia: +852 / 2955 1682

| Email: salesasia@standexmeder.com

Artikel Nr.:

**9231350023**

Artikel:

**MK23-35-C-2**

**MK23-35-C-2**

| Magnetische Eigenschaften   | Bedingung                                    | Min           | Soll | Max | Einheit |
|-----------------------------|--|---------------|------|-----|---------|
| Anzug                       | bei 20°C                                     | 47            |      | 73  |         |
| Prüfmittel                  |  | KMS-11 + AP51 |      |     |         |
| Anzug in milliTesla (konf.) | MS150 -<br>phys. bedingte Toleranz +/- 0,1mT | 1,9           |      | 3,1 | mT      |
| Prüfmittel                  |  | MS-150        |      |     |         |

| Kontaktdaten 35               | Bedingung  | Min           | Soll | Max  | Einheit |
|-------------------------------|--|---------------|------|------|---------|
| Kontakt-Nr.                   |  | 35            |      |      |         |
| Kontakt-Form                  |  | A - Schließer |      |      |         |
| Schaltleistung                | Kombinationen von Schalt-Spannung und -Strom<br>dürfen die max. Schaltleistung nicht übersteigen |               |      | 15   | W       |
| Schaltspannung (> 9 AT)       | DC or Peak AC  |               |      | 200  | V       |
| Schaltstrom                   | DC or Peak AC  |               |      | 1    | A       |
| Transportstrom                | DC or Peak AC  |               |      | 1,25 | A       |
| Kontaktwiderstand statisch    | bei 40% Übererregung<br>Anfangswert  |               |      | 150  | mOhm    |
| Durchbruchspannung (10-30 AT) | gemäß IEC 255-5  | 220           |      |      | VDC     |

| Produktspezifische Daten | Bedingung | Min | Soll | Max | Einheit |
|--------------------------|-----------|-----|------|-----|---------|
| Zulassung                |           |     |      |     |         |

| Umweltdaten       | Bedingung                  | Min       | Soll | Max | Einheit |
|-------------------|----------------------------|-----------|------|-----|---------|
| Schock            | 1/2 Sinuswelle, Dauer 11ms |           |      | 30  | g       |
| Vibration         | von 10 - 2000 Hz           |           |      | 20  | g       |
| Arbeitstemperatur |                            | -40       |      | 130 | °C      |
| Lagertemperatur   |                            | -55       |      | 130 | °C      |
| Waschfähigkeit    |                            | Fluxdicht |      |     |         |

Änderungen im Sinne des technischen Fortschritts bleiben vorbehalten

Neuanlage am: 17.04.07 Neuanlage von: THAUKE

Freigegeben am: 20.04.07 Freigegeben von:

Letzte Änderung: 28.05.15 Letzte Änderung: THAUKE

Freigegeben am: 28.05.15 Freigegeben von: JHEYDER

Version: 7