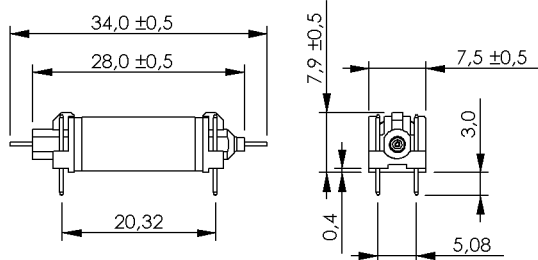
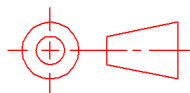


DIMENSIONS (mm)

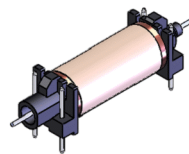
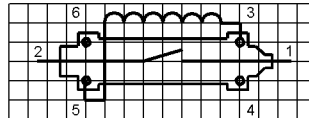


Pins: Ø 0.5 mm
 L = 3.0±0.3 mm
 Material: Cu-alloy tinned

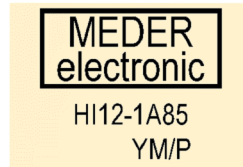


dimensions (mm)
 tolerances according to DIN ISO 2768 m

LAYOUT
 pitch 2.54 mm/Top view



MARKING



MEDER-Label
 Type
 Production code,
 EN60062/Factory code

Spulendaten bei 20 °C	Bedingung	Min	Soll	Max	Einheit
Spulenwiderstand		810	900	990	Ohm
Spulenspannung			12		VDC
Nennleistung			160		mW
Spulenstrom			13		mA
Wärmewiderstand	max. Relaisstemperatur = Arbeitstemperatur + Eigenerwärmung		100		K/W
Induktivität			240		mH
Anzugsspannung				8,4	VDC
Abfallspannung		1,8			VDC

Kontaktdaten 85	Bedingung	Min	Soll	Max	Einheit
Schaltleistung	Kombinationen von Schalt-Spannung und -Strom dürfen die max. Schaltleistung nicht übersteigen			100	W
Schaltspannung	DC or Peak AC			1.000	V
Schaltstrom	DC or Peak AC			1	A
Transportstrom	DC or Peak AC 100% Duty Cycle			2	A
Kontaktwiderstand statisch	bei 40% Übererregung Anfangswert			150	mOhm
Isolationswiderstand	RH <45 %, 100 Volt Messspannung	10			TOhm
Durchbruchspannung	gemäß EN 60255-5	3.000			VDC
Schaltzeit inklusive Prellen	gemessen mit 40% Übererregung			1,1	ms
Abfallzeit	gemessen ohne Spulenerregung			0,1	ms
Kapazität	@ 10 kHz über offenem Kontakt		0,2		pF

Produktspezifische Daten	Bedingung	Min	Soll	Max	Einheit
Kontaktanzahl				1	
Kontakt - Form				A - Schließer	
Isol. Spannung Spule/Kontakt	gemäß EN 60255-5	5			kV DC
Isol. Widerstand Spule/Kontakt	RH <45%, 200 VDC test voltage	100			TOhm
Kapazität Spule/Kontakt	@ 10 kHz über offenem Kontakt		0,6		pF
Gehäusefarbe				schwarz	
Gehäusematerial				PPE + PS	
Vergussmasse				Silikon	
Anschlusspins				CuSn6, verzinkt	
Magnetische Abschirmung				nein	
Reach / RoHS Konformität				ja	



Products for tomorrow...

Europe: +49 / 7731 8399 0 | Email: info@meder.com
USA: +1 / 508 295 0771 | Email: salesusa@meder.com
Asia: +852 / 2955 1682 | Email: salesasia@meder.com

Artikel Nr.:
3912185000
Artikel:
HI12-1A85

Umweltdaten	Bedingung	Min	Soll	Max	Einheit
Schock	1/2 Sinuswelle, Dauer 11ms			50	g
Vibration	von 10 - 2000 Hz			20	g
Arbeitstemperatur		-20		70	°C
Lagertemperatur		-20		70	°C
Löttemperatur	Wellenlöten max. 5 Sek.			260	°C
Waschfähigkeit					Fluxdicht

Allgemeine Daten	Bedingung	Min	Soll	Max	Einheit
Gesamtgewicht	Nettogewicht BT		3,3		g
Verpackung					Styropor Palette, ESD neutral a 100 Stk.

Änderungen im Sinne des technischen Fortschritts bleiben vorbehalten

Neuanlage am: 26.11.09 Neuanlage von: OMUELLER
Letzte Änderung: 13.07.10 Letzte Änderung: WKOVACS

Freigegeben am: 09.12.09 Freigegeben von: KOLBRICH
Freigegeben am: 15.07.10 Freigegeben von: KOLBRICH

Version: 07