

磁簧开关



联系方式:

斯丹麦德电子公司总部
Camberwell 路 4538 号
美国俄亥俄州辛辛那提市 45209 号

Meder:

美洲 (美国)
+1.800.870.5385
salesusa@standexmeder.com

亚洲 (上海)
+8621.3782.0625
salesasia@standexmeder.com

欧洲 (德国)
+49.7731.8399.0
info@standexmeder.com

Standex:

美洲 (美国)
+1.866.STANDEX (+1.866.782.6339)
info@standexelectronics.com

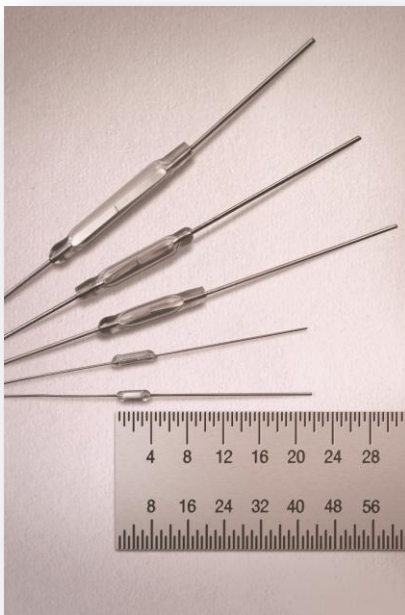
亚洲 (中国)
+86.22.86996881~5
electronics@standexchina.com

斯丹麦德电子是磁性干簧开关制造世界领导者。我们的产品种类在业界最广，包括生产最小干簧开关，其玻璃体长度仅3.7mm。从弱功率电路到70VA的功率切换，从微伏到1000VDC的电压切换，所以我们的干簧开关适合多种应用。

我们按独特工艺制造出的干簧开关具有非常严格的磁性、机械、电气特性。由此我们可提供非常严格的磁性灵敏度范围（AT）且对材料成本影响极小。我们全球范围内提供深入的应用协助。

品种多&性能优越:

- 玻璃管长度短至3.7mm
- 提供具体应用指导
- 客户具体电气负载进行DV 测试
- 微伏至15,000 VDC切换
- 低功率至70VA功率切换
- 标准AT范围低至3/5AT
- 磁场灵敏范围3AT至100AT
- 吸合时间低至0.2毫秒
- 标准贴片安装
- 最低成本切割和加工开关引脚
- 提供存货



适合多种应用:

- 流量传感器
- 风挡液、冷却剂、制动液液位传感器
- 助听器
- 摄像药丸和类似医疗装置
- 心脏起搏器
- 接近传感器
- 干簧继电器
- 计步器
- 健身器
- 水、电、气计量系统
- 门窗、玻璃破碎监测器
- 手机、掌上电脑
- 电饭煲和加湿器
- 电器安全开关

制造&测试能力包括:

- 大量级进模冲压
- 绕线和线束装配
- 玻璃与金属密封
- 加工线径范围52AWG-8AWG和箔膜式磁性器件绕组
- 多种绕线和封装形成
- 快速成型
- TS16949:2002, QS9000 和 ISO 认证工厂
- 全套测试设备和安规认证实验室
- 可注塑封装



压差传感器



门窗位置监测



定制切断开关和磁铁组件



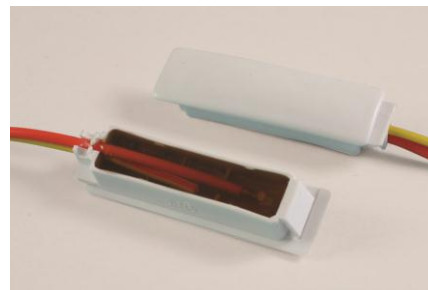
圆柱形接近传感器



用于玻璃破碎监测及计量的贴片产品



斯丹麦德电子产品符合 RoHS 标准且多数通过 UL 认证。



洗衣机安全开关