

电流互感器在计费系统中的应用



联系方式:

斯丹麦德电子公司总部
Camberwell 路 4538 号
美国俄亥俄州辛辛那提市 45209 号

Meder:

美洲 (美国)
+1.800.870.5385
salesusa@standexmeder.com

亚洲 (上海)
+8621.3782.0625
salesasia@standexmeder.com

欧洲 (德国)
+49.7731.8399.0
info@standexmeder.com

Standex:

美洲 (美国)
+1.866.STANDEX (+1.866.782.6339)
info@standexelectronics.com

亚洲 (中国)
+86.22.86996881~5
electronics@standexchina.com

支持智能抄表和分时计费

由于用电量持续攀升，增加用电要提高电价，因此市政和公用事业部门趋向选择分时监控，并给增加用电需求的用户开具发票。斯丹麦德高精密电流互感器在这智能抄表中起着关键作用。

电路中电流过高是不能直接输送到测量仪表的。监控电路中的电流经过电流互感器后产生下降和比例电流，然后才被测量仪器监控。

分时和智能抄表系统在新式或现有建筑物中易于安装，占用空间最小。此系统具有多用户特性，使用多个电流互感器和一个测量仪表就可测量出每户的用电量。

电流互感器的优点:

- 安装简便-新式建筑或翻新建筑
- 适合多用户共享
- 最小占用空间
- 适合插座式电表或箱式电表
- 将仪表与监测电路隔离
- 标准精度是0.3%
- 原电流200A，副电流5A，也提供其他电流值
- 适合具体负载使用

计费系统中的电流互感器，可设置不同副电流

- 5A > B-0.1/B-0.2/B-0.5/B-0.9/B-1.8/B-1.0 & B-2.0
- 80mA > B-0.005/B-0.01/B-0.03 & B-0.05
- 100mA > B-0.005/B-0.01/B-0.03 & B-0.05
- 通过相关机构认证，包括加拿大计量局



电表产品指南

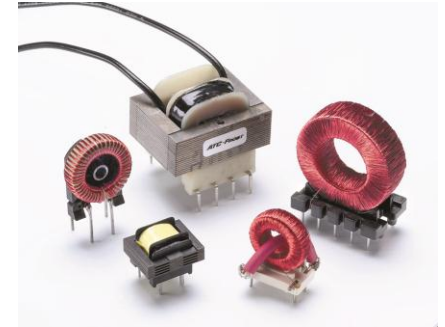
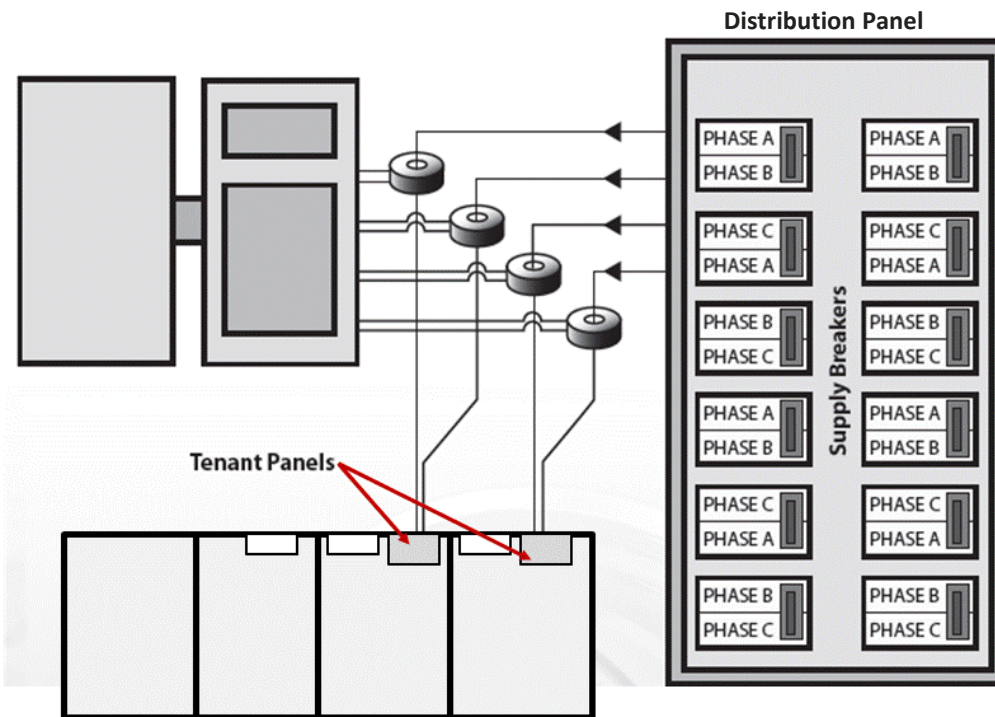
www.standexmeder.com

高精密斯丹麦德电流互感器适合智能抄表的应用

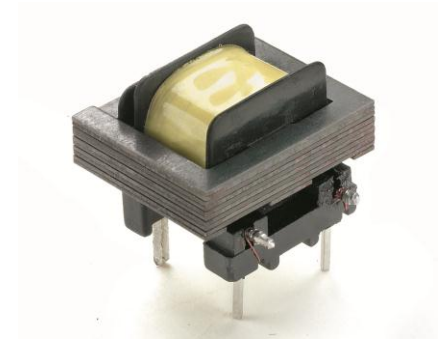
电流互感器体积小，无论新式建筑或建筑翻新，它们极易安装在箱式电表箱中。它们特别适合多用户的商业应用，如商业区、购物中心、多户住宅公寓等。

我们的工程师与客户合作开发项目解决方案。如果您需要一个具体精度，或所需的原/副电流值与产品目录不同，敬请与您的斯丹麦德代表联系。

小体积和长引线使电流互感器安装简便。适合商业和住宅多户使用。下图显示典型的箱式电表安装。



我们生产许多标准和定制电流互感器，包括这些型号。和我们工程师联系，讨论您的需求，找出类似容量的标准型号或为您定制方案。



此 PCB 安装电流互感器成本低，使用在冷风机中，确保成品一致性。不是测量加工饮料的温度，而是测量电流，使成品一致性更好。