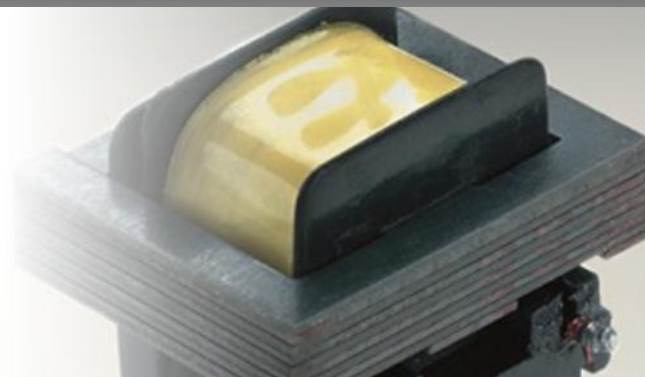


定制和标准电流互感器



联系方式:

Standex-Meder 电子公司总部
Camberwell 路 4538 号
美国俄亥俄州辛辛那提市 45209 号

Meder:

美洲 (美国)
+1.800.870.5385
salesusa@standexmeder.com

亚洲 (中国)
+8621.3782.0625
salesasia@standexmeder.com

欧洲 (德国)
+49.7731.8399.0
info@standexmeder.com

Standex:

美洲 (美国)
+1.866.STANDEX (+1.866.782.6339)
info@standexelectronics.com

亚洲 (中国)
+86.22.86996881~5
electronics@standexchina.com

Standex-Meder 电流互感器应用于许多商业和工业领域。我们标准 CSB 系列为 PCB 安装提供插入式方案。定制化设计可处理个性化的要求，并且不同应用有不同要求。

Standex-Meder 工程师以了解最终用途来展开每个项目，然后采取适当的方案去实现它。我们每个步骤都提供建议和工程专业知识。我们有全球的团队支持。



适合多种应用:

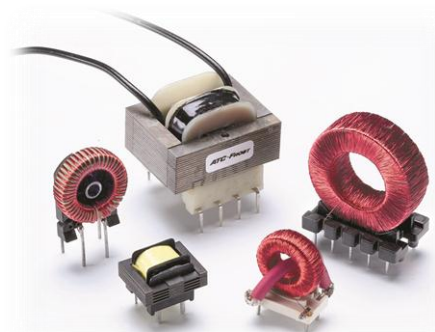
- 用于电路故障的过流检测
- 漏电检测
- 冷饮机负载变化感测
- 家用负载检测
- 家用过流检测
- 给冷藏车供电的变压器
- 自动转换开关
- 用于功率因数的电流监测

Standard-Meder 电流互感器 (CSB 系列) 规格:

- 集成信号侧封装
- 浸漆灌封工艺以减小噪音
- 2500 vrms 条件下进行主次线圈间和主线圈与铁芯间绝缘测试
- 塑胶骨架满足 UL-94 V-O 标准，即对可燃性要求
- 工作温度 -40°C 至 125°C

定制电流互感器:

- 提供各种端子-印制板安装、飞线、定制引脚、连接器等。
- 开放环形结构或定制封装
- 应对恶劣环境的封装技术
- 可开发任何电流比、输出值、电容
- 可针对恶劣条件和危险环境进行配置 (高温、辐射、潮湿等)

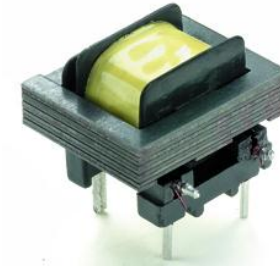


制造&测试能力包括:

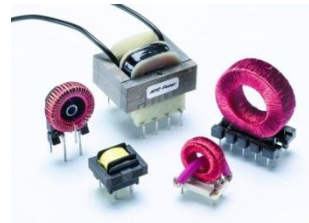
- 大量级进模冲压
- 绕线和线束装配
- 玻璃与金属密封
- 加工线径范围52AWG-8AWG和箔膜式磁性器件绕组
- 多种绕线和封装形成
- 快速成型
- TS16949:2002, QS9000 和 ISO 认证工厂
- 全套测试设备和安规认证实验室
- 可注塑封装

Oakville实验室经下列机构批准作为测试见证场所:

- 加拿大标准协会 (CSA)
- 保险商实验室公司
- 天祥技术质量服务公司 (ETL)
- TÜV Rheinland®



电流互感器 -
印制板安装



通用PCB安装电流互
感器



端子



工业和商业应用定制
环形电流互感器



军用、高可靠电
流互感器



用于恶劣环境的坚
固、高负载电流互感
器