

Reedsensoren und kundenspezifische, magnetische Produkte - Haushaltsgeräte



Kontaktinformationen:

Standex-Meder Electronics

Hauptsitz
4538 Camberwell Road
Cincinnati, OH 45209 USA

Standex Amerika (OH)

+1.866.STANDEX
(+1.866.782.6339)
info@standexelectronics.com

Meder Amerika (MA)

+1.800.870.5385
salesusa@standexmeder.com

Standex-Meder Asien (Shanghai)

+86.21.37820625
salesasia@meder.com

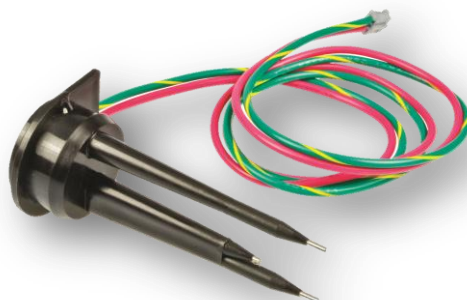
Standex-Meder Europa

(Deutschland)
+49.7731.8399.0
info@standexmeder.com

Da Haushaltsgeräte immer "intelligenter" werden, nimmt auch ihre Bauart an Komplexität zu. Vor allem Platz- und Gewichtseinsparungen, sowie die Umweltfreundlichkeit der Produkte sind von höchster Bedeutung. Standex-Meder ist hierfür der ideale Partner. Denn wir liefern nicht nur Bauteile, sondern auch Ideen, Know-how und professionelle Unterstützung bei jedem Entwicklungsschritt.

Standex-Meder liefert eine Vielzahl unterschiedlicher Komponenten und Baugruppen an Hersteller von Haushaltsgeräten. Die einrastbare Konstruktion unseres Sicherheitsschalters für industrielle und private Waschmaschinen erleichtern deutlich die Montage. Die gleichzeitige Bereitstellung der dazugehörigen Betätigungseinheit ergibt ein komplettes Six-Sigma-System. Diese Technologie kann eine große Bandbreite an elektrischen Ladungen schalten – von Logikebene bis zu 240VAC.

Unsere Entwickler haben eine eigene Produktlinie patentierter, leitfähiger Füllstandsensoren entwickelt, welche sich hervorragend für viskose, korrodierende Flüssigkeiten wie Waschmittel und Weichspüler eignen. So können diese Mittel zur automatischen Dosierung bevorratet werden, was den Gebrauch für den Endkunden vereinfacht, Abfälle verringert und somit auch die Umwelt schont.



Kundenspezifische Standex-Meder Anwendungen für Haushaltsgeräte:

- Türkontaktsensor für industrielle und Endkonsumenten Waschmaschinen
- Füllstandsensoren für viskose, korrosive Flüssigkeiten (Waschmittel, Weichspüler)
- Näherungssensoren für Kühlschränktüren
- Anschlussklemmensteckverbinder Baugruppen für hermetisch dichte Verbinder in Kompressoren
- Kundenspezifischer Näherungssensor mit Verbinder, zur Erkennung der Sprüharmbewegung in Spülmaschinen
- Kosteneffiziente Stromwandler zur Platinenmontage für Geschirrspülmaschinen

Entwicklungs- und Produktionsmöglichkeiten:

- Verbindungs- und Anschlussmöglichkeiten
- Stanzwerkzeuge für große Mengen
- Erfahrung in UL, CSA, IEC, TÜV und VDE-Standards
- Mechanische Konstruktion & kundenspezifische elektronische Baugruppen
- 3-D Modelle
- Kunststoffspritzguss
- Kabelbearbeitung, -baumfertigung
- Schnelle Prototypenanfertigung
- Glas-Metall-Dichtung
- Laserschweißen
- Entwicklung magnetischer Komponenten
- Stromversorgungen
- 52ga – 8ga & Folienwicklung
- Kundenspezifische Wicklung und Bearbeitung von verschiedenen Formen und Ausführungen
- Entwicklung von Reedschaltern und -sensoren
- Komplette Labor- & Testmöglichkeiten

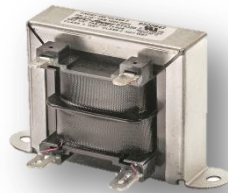
Testmöglichkeiten:

- Thermoschockprüfung
(-70°C bis 200°C, LN2 gewährleistet eine erneute Einsatzbereitschaft innerhalb von weniger als 5 Minuten) Temperaturwechseltest
(-68°C bis 177°C)
- Feuchtigkeitstests
(-18°C bis 93°C, 98% RH, Temperaturwechsel – Klimatest)
- Vibrationstests (Sinus- oder Spitzenamplitude, 0 bis 80 g, 5 bis 2000 HZ)
- Mechanische Schocktests (½ Sinus 50g 11ms, ½ Sinus 1500g 5ms, oder Interval 100g 6ms)
- Hochtemperatur-Tests (bis zu 260°C)
- Salzsprühnebel- und Lötbarkeitstests

Unser Oakville Labor ist als Abnahme- und Prüfstätte von den folgenden Institutionen anerkannt:

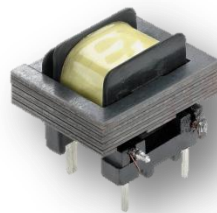
- Canadian Standards Association (CSA)
- Underwriters Laboratories
- Intertek Testing Services (ETL)
- TÜV Rheinland®

Transformatoren zur
Montage auf Haltekonso-
len mit zugelassener
Wicklung und Anschluss



Füllstandsensoren speziell
für viskose, korrodierende
Flüssigkeiten wie Wasch-
mittel und Weichspüler

Kosteneffizienter
Stromwandler zur
Platinenmontage



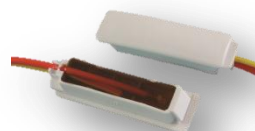
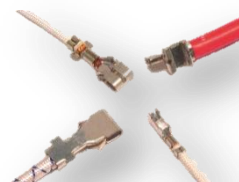
Reedschalter für
Füllstand- und Nä-
herungssensoren

Stromwandler für viele
unterschiedliche
Anwendungen



Füllstandsensoren

Kabelbaum-Verbinder
Baugruppen



Türsensor für
Waschmaschinen