

# HOCHSPANNUNG 1kVDC / 10kVDC REED RELAIS

## BESCHREIBUNG

Standex-Meder bietet eine ganze Reihe von Reed Relais für den Bereich Hochspannung an, welche sowohl zur Leiterplattenmontage als auch als freistehende Variante eingesetzt werden können.

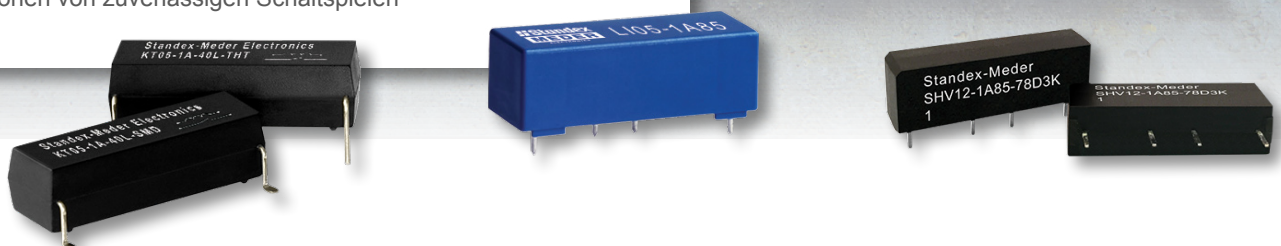
Diese Relais sind zum Schalten von hohen Spannungen bis 10kVDC ausgelegt und halten Durchbruchspannungen bis 15kVDC aus. Dabei gewährleisten sie gleichzeitig sehr geringe Leckströme.

Ausführungen für 1kVDC sind in kleinen, kompakten Gehäusen erhältlich welche sich besonders für den Einsatz bei Batterie-Management-Systemen in Elektrofahrzeugen eignen. Weitere Anwendungen sind der Einsatz in Wechselrichtern für Solaranlagen, bei Medizinischen Geräten und im Bereich der Test- und Messtechnik für den Bereich Hochspannung.

Angeboten werden sowohl Ausführungen für die Leiterplattenmontage als auch mit axial ausgerichteten Hochspannungskabel.

## SPEZIFIKATIONEN

- Schaltspannungen bis zu 10kVDC
- Durchbruchspannungen bis zu 15kVDC
- Kleine kompakte Gehäuse für 1kVDC Ausführungen
- Ausführung mit Hochspannungskabel möglich
- Transportstrom bis zu 5 Amper (10 Amper Impulsstrom)
- SMD Montage und AEC-Q200 (KT Serie)
- Geeignet für die Montage mit hoher Bestückungsdichte (SHV Serie)
- Hermetisch dichte Schalter mit Gießharz-Verkapselung oder robustem Duroplast (KT, SHV Serie)
- Dynamisch getestete Kontakte
- Millionen von zuverlässigen Schaltspielen



# HOCHSPANNUNG 1kVDC / 10kVDC

## REED RELAIS

### PRODUKTSPEZIFISCHE DATEN

	<b>KT SERIE</b>	<b>LI SERIE</b>	<b>SHV SERIE</b>	<b>BE SERIE</b>	<b>H SERIE</b>	<b>HE SERIE</b>	<b>HM SERIE</b>
Spulenspannung VDC:	5, 12, 24	5, 12, 24	5, 12	5, 12, 24	12, 24	5, 12, 24	5, 12, 24
Spulenwiderstand Ω:	80-2700	200-3600	140-2000	10-10000	180-700	50-1500	30-1000
Kontaktform:	1A	1A	1A	1-5A, 1-2B, 1-2C, 1E, 2A+2B	1A,1B	1A, 1B, 2A	1A, 1B, 1E
Nennleistung Max. W:	100	100	100	100	50	50	50 (200)
Schaltspannung Max. VDC:	<b>1kVDC</b>	<b>1kVDC</b>	<b>1kVDC</b>	<b>1kVDC</b>	<b>10kVDC</b>	<b>10kVDC</b>	<b>10kVDC</b>
Durchbruchspannung Max. VDC:	4000	4200	4000	6000	15000	15000	15000
Schaltstrom Max. A:	1	1	1	1	3	3	3
Transportstrom (100% Duty Cycle) Max. A:	2.5	2.5	2.5	2.5	5	5	5
Impulsstrom 10µs Typ. A:	5	5	5	5	10	10	10
Isolationswiderstand Typ. Ω:	>10 <sup>13</sup>	>10 <sup>13</sup>	>5x10 <sup>12</sup>	>10 <sup>14</sup>	>10 <sup>14</sup>	>10 <sup>13</sup>	>10 <sup>13</sup>
Isolationsspannung VDC:	7000	7000	4000	6000	15000	10000	15000

### SERIENDATENBLATT



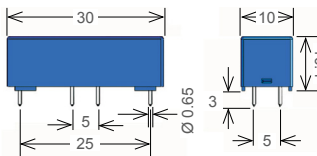
### MÄRKTE

Automobil	X						
Solar Batterie Management	X	X					
Medizintechnik	X			X		X	X
Präzisionsmessgeräte				X	X		
Kabelbaumtester	X	X				X	X
Automatisierte Testgeräte		X	X			X	X
Hohe Bestückungsdichte			X				

### AUSFÜHRUNG/VERPACKUNG

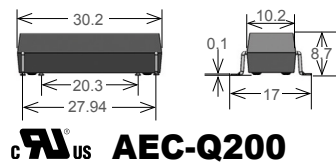
#### LI SERIE

THT - Gießharz-Verkapselung  
Verschiedene Pin-Outs  
Durchbruchspannung bis zu 4200VDC



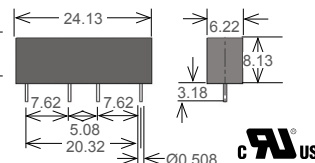
#### KT SERIE

SMD/THT - Robust umspritzt  
IR >10<sup>13</sup> Ω  
Lange Kriechstrecke



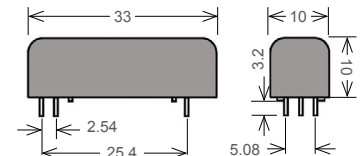
#### SHV SERIE

THT - Standard SIL  
Robust umspritzt  
Interne magnetische Abschirmung



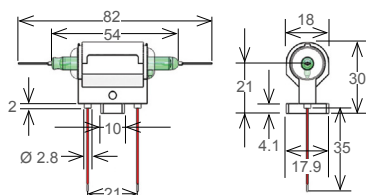
#### BE SERIE

THT - Gießharz-Verkapselung  
Verschiedene Pin-Outs  
Bis zu 5 Schließer möglich  
Breite variiert von 10-20,4mm max.



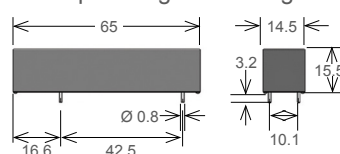
#### H SERIE

Speziell ummantelte Spule mit PCB Pin Out  
Schaltkontakte können direkt verdrahtet werden  
Hoher Isolationswiderstand



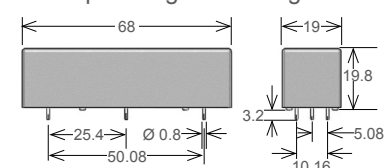
#### HE SERIE

THT - Gießharz-Verkapselung  
Verschiedenen PCB Pin-Outs erhältlich  
Kompakte Gehäuseausführung  
Optional Ausführung mit Hochspannungskabel möglich



#### HM SERIE

THT - Gießharz-Verkapselung  
Verschiedenen PCB Pin-Outs erhältlich  
Robustes Design für hohe Isolation  
Optional Ausführung mit Hochspannungskabel möglich



**Hinweis:** Alle technischen Daten auf diesem Flyer beziehen sich auf die Standard-Produktpalette. Änderungen im Sinne des technischen Fortschritts sind uns vorbehalten. Nur für allgemeine Informationen. Nähere Informationen entnehmen Sie bitte dem Produktdatenblatt.

[www.standexmeder.com](http://www.standexmeder.com)

Americas: +1.866.782.6339 | APAC: +86.21.37606000 | EMEA: +49.7731.8399.0  
salesusa@standexmeder.com | salesasia@standexmeder.com | info@standexmeder.com

**Standex  
MEDER**  
ELECTRONICS