

Reed Technologie – Industrie 4.0 - Intelligente Zähler für Smart Home Anwendungen



Kontakt Information:

Standex-Meder Electronics

Hauptsitz

4538 Camberwell Road

Cincinnati, OH 45209 USA

Standex Amerika (OH)

+1.866.STANDEX

(+1.866.782.6339)

info@standexelectronics.com

Meder Amerika (MA)

+1.800.870.5385

salesusa@standexmeder.com

Standex-Meder Asien

(Shanghai)

+86.21.37820625

salesasia@standexmeder.com

Standex-Meder Europa

(Deutschland)

+49.7731.8399.0

info@standexmeder.com

ALLGEMEINES

- Intelligente Zähler und Messsysteme werden zur Erfassung des tatsächlichen Energieverbrauchs, sowie der tatsächlichen Nutzungszeit verwendet

VORTEILE

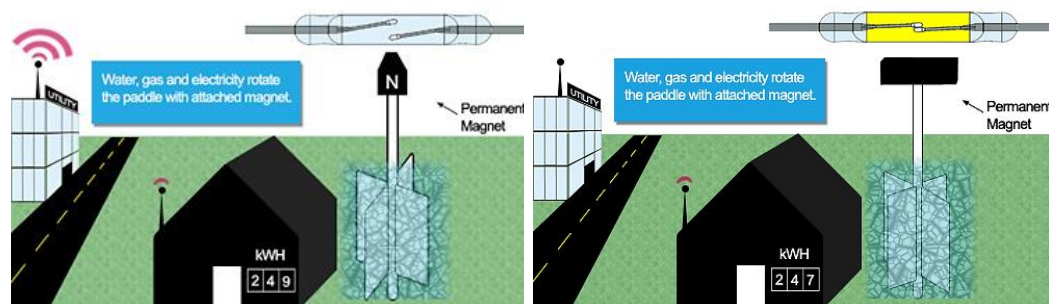
- Integriertes Kommunikationssystem möglich
- Hohe Effizienz und Entlastung des Stromnetzes

INTELLIGENTE ZÄHLER UND MESSSYSTEME – REED TECHNOLOGIE

- Stromzähler
- Gaszähler
- Wasserzähler
- Wärmezähler

ANWENDUNGEN

- Gewerblicher Bereich
- Energieversorger und Netzbetreiber
- Intelligente Gebäudetechnik (Smart Home)

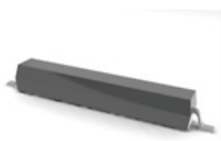


FUNKTION

- Erlangen von Informationen zum aktuellen Stromverbrauch durch spezielle Displays, internetbasierte Portale oder Anwendungen auf mobilen Endgeräten, wie z.B. Smartphones.

MÖGLICHE TECHNISCHE SPEZIFIKATIONEN

- Kommunikationsmodul
- Service-Schnittstelle
- LED's für Betriebszustände
 - WAN (leuchtet bei Aufbau der Datenübertragung)
 - Signal (leuchtet bei Datenübertragung)
 - Meter (leuchtet, wenn das Gerät Nachrichten erhält)
- EVU-Schnittstelle
- Elektronischer Haushaltszähler
- IR-Prüf-LED
- LC-Display
- Eigentumsnummer



MK15



MK06-7



MK23-35



MK16



MK06-6



MK23-87



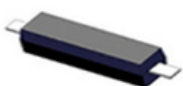
MK17



MK06-5



MK23-90



MK22



MK06-4



MK23-66